

Регулируемые по высоте столы MOTION



ХАРАКТЕРИСТИКИ

- Удобное управление столом
- Индивидуальный выбор высоты
- Регулировка высоты с помощью приложения дистанционного управления посредством Bluetooth
- Современные решения для управления проводами

СТАНДАРТ КАЧЕСТВА

- LST EN 527 - 1:2011
- LST EN 527 - 2:2017
- LST EN 1730:2013

ТЕХНИЧЕСКАЯ ИНФОРМАЦИЯ

Столешница

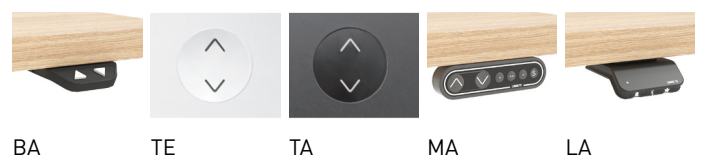
- 25 мм ЛДСП (отделанная меламином) с 2 мм АБС кромкой;
- 80 мм зазор между столешницами рабочих столов.

Виды столешниц

- Обычная столешница;
- Столешница с вырезом для крышки и подключения провода;
- Столешница с дугообразным вырезом для подключения проводов;
- Выдвижная столешница для более удобного подключения проводов.

Виды кнопок управления столом

- BA, TA, TE — привод перемещения вверх и вниз;
- MA — привод перемещения вверх и вниз с тремя позициями памяти;
- LA — привод перемещения вверх и вниз с двумя позициями памяти, автоматический привод на позиции памяти, светодиодный индикатор напоминания, встроенный Bluetooth.



BA

TE

TA

MA

LA

Рамка

- L-образный угол — 60 x 45 x 460 мм;
- Металлическая трубка — 40 x 20 мм;
- Металл с порошковым покрытием, соответствует цвету колонны.

Подъемные колонны

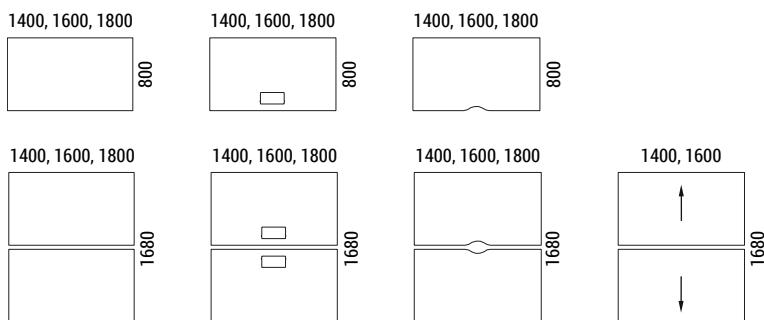
- Типы: ступенчатые колонны с двумя (2) или тремя (3) позициями;
- Функция Anticolision (ступенчатые колонны только с тремя (3) позициями);
- Два мотора;
- Мягкий пуск и мягкая остановка;
- Скорость подъема: до 38 мм/с;
- Длина хода: DL05(2) — 500 мм, DL06(3) — 650 мм;
- Размеры прямоугольной трубки: 50 x 80 мм;
- Грузоподъемность: до 80 кг;
- Металл с порошковым покрытием, соответствует цвету рамы;
- Выравниватели высоты колонны, до 10 мм;
- Покрытие для боковых столбцов, изготовленное из ЛДСП. Возможны цветовые комбинации.



DL05(2)

DL06(3)

АССОРТИМЕНТ



Высота стола: 700 – 1200 мм(2), 65 – 1300 мм(3)

Электронный блок питания

- Вход: 230 В;
- Частота: 50 Гц;
- Выход: 12 – 40 В, 9 А;
- Штепсель: ЕС, Великобритания, КН, США;
- Потребление электроэнергии: 0,1 Вт в режиме ожидания;
- Операционный цикл: 1 минута вкл., 9 минут выкл.

Соединительный компонент (DOZ008):

- Изготовлен из двух металлических компонентов;
- Безвинтовая сборка;
- Сочетается по цвету со колонны и рамкой;
- Расстояние между столешницами — 30 мм, расстояние между колонны — 85 мм.

МАТЕРИАЛЫ

- Меламин А: Р (береза), Т (бук), D1 (выбеленный дуб), D2 (янтарный дуб), U (грецкий орех), M1 (белый), N (серый);
- Меламин В (только для вставок панельных ножек): M1 (белый), J3 (черный);
- Металл: Е (белый), А (черный).

ГАРАНТИЯ

- 5 лет



Стол с панельными ножками



Двойной рабочий стол с металлическими ножками



Двойной рабочий стол с одной открытой металлической ножкой



Двойной рабочий стол с панельными ножками

ДОПОЛНИТЕЛЬНАЯ ИНФОРМАЦИЯ

Технология предотвращения столкновений PIEZO

- Аппаратное решение, вмонтированное в трехуровневые телескопические ножки. Уменьшает риск повреждения столешницы, вызванный сдавливанием или блокированием препятствий при движении столешницы вверх и вниз.



Что нужно знать:

- не работает, если столкновение происходит на этапе инициализации;
- механизм не сработает, если столкновение происходит на первой секунде использования механизма или после того, как Вы уберете руку с кнопки на блоке управления;
- механизм не сработает, если столкновение происходит с очень мягким объектом или в течение слишком длительного периода времени;
- система PIEZO менее чувствительна, если столкновение происходит вблизи телескопической ножки или при

Должно быть заказано
(для столешниц с вырезом)



Металлическая крышка для проводов: 317 x 119 мм, Н = 27 мм

Не входит в комплект



Акустические экраны



Кабельный канал



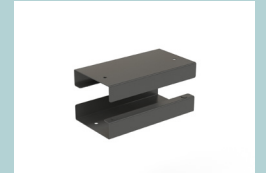
Вертикальные кабель-каналы



Обитые войлоком металлические ящики с замком



Набор компонентов для соединения столов



Кабельный канал между бенч-столами



Управление приложениями при помощи Bluetooth (iOS, Android)



Электрические блоки



Электрические блоки на столешницы