

## Cat. 3

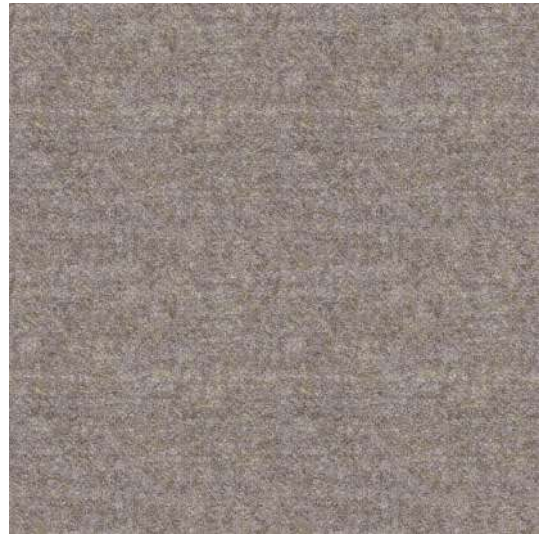
---



\* LDS84 S84



\* LDS73 S73



\* LDS32 S32



\* LDS74 S74



\* LDS37 S37



\* LDS45 S45



\* LDS49 S49



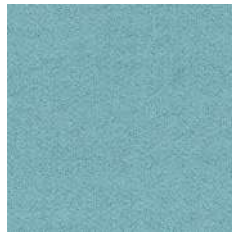
\* LDS48 S48



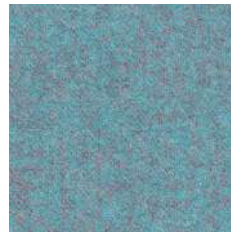
\* LDS42 S42



\* LDS46 S46



\* LDS55 S55



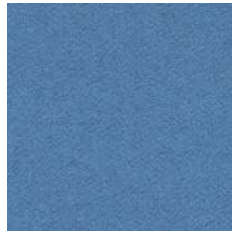
\* LDS56 S56



\* LDS59 S59



\* LDS08 S08



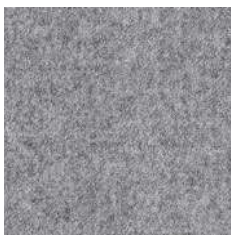
\* LDS63 S63



\* LDS62 S62



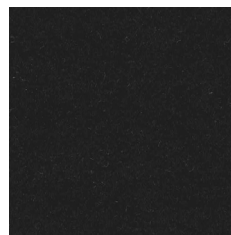
\* LDS61 S61



\* LDP16 S16



\* LDS17 S17



\* LDS27 S27



\* LDS70 S70



EN

Certified to the EU Ecolabel

Certified to Indoor Advantage™ “Gold”

#### Composition

95% Virgin Wool, 5% Polyamide

#### Weight

400 g/m<sup>2</sup>

#### Abrasion resistance

100.000 Martindale cycles

#### Flammability

BS EN 1021-1 (cigarette)  
BS EN 1021-2 (match)  
BS 7176 Low Hazard  
UNI 9175 Classe 1 IM  
EN 13501-1, D-s1, d0 (adhered)  
CAL TB 117  
ÖNORM B 3825  
ÖNORM A 3800-1

#### Light fastness

5 (EN ISO 105-B02)

#### Fastness to rubbing

wet: 4; dry: 4 (ISO 105-X12)

FR

Certifié conforme à l'écolabel européen

Certifié Indoor Advantage™ Gold

#### Composition

95% Laine Vierge, 5% Polyamid

#### Poids

400 g/m<sup>2</sup>

#### Résistance à l'abrasion

100.000 Cycles Martindale

#### Inflammabilité

BS EN 1021-1 (cigarette)  
BS EN 1021-2 (allumette)  
BS 7176 Low Hazard  
UNI 9175 Classe 1 IM  
EN 13501-1, D-s1, d0 (collé)  
CAL TB 117  
ÖNORM B 3825  
ÖNORM A 3800-1

#### Stabilité à la lumière

5 (EN ISO 105-B02)

#### Résistance au frottement

humide: 4; sec: 4 (ISO 105-X12)

DE

Zertifiziert nach EU Ecolabel

Zertifiziert gemäß Indoor Advantage™ „Gold“

#### Zusammensetzung

95% Schurwolle, 5% Polyamid

#### Gewicht

400 g/m<sup>2</sup>

#### Abriebfestigkeit

100.000 Martindale-Zyklen

#### Entflammbarkeit

BS EN 1021-1 (Zigarette)  
BS EN 1021-2 (Streichholz)  
BS 7176 Low Hazard  
UNI 9175 Classe 1 IM  
EN 13501-1, D-s1, d0 (anhaftend)  
CAL TB 117  
ÖNORM B 3825  
ÖNORM A 3800-1

#### Lichtgeschwindigkeit

5 (EN ISO 105-B02)

#### Reibechtheit

nass: 4; trocken: 4 (ISO 105-X12)

! Batch to batch variations in shade may occur within commercial tolerances.

! Des variations de teinte d'un lot à l'autre peuvent se produire dans le cadre des tolérances commerciales.

! Innerhalb der handelsüblichen Toleranzen können Farbabweichungen von Charge zu Charge auftreten.